

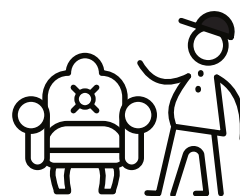
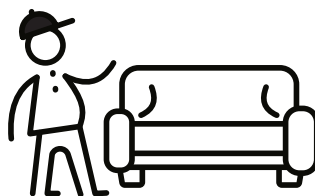
Erialasele tööle mitteasumise tüüppõhjustes joonistub välja korduv muster

OSKA uuringus kaardistatud 70 kutseõppekava lõpetajatest rakendub hiljem põhitööl tööturul erialaselt vähem kui 40%. Õppijate profiilis ja erialase mitte-rakendumise peamistes põhjustes on selged seaduspärasused.

- Põhjusi, miks osa kutsehariduse õppekavade lõpetajatest ei asu erialasele tööle, on mitu, ning need jagunevad ühest küljest **tööturu ja majanduse poolt mõjutatud** ning teisest küljest **õppekorralduse ja õppijaga seotud põhjusteks**.
- Olulisemate mitterakendumise põhjustena saab välja tuua **madala palga ja ebasoodsad töötingimused, sisulise huvi ning motivatsiooni puuduse eriala vastu, õppimise pelgalt keskhariduse eesmärgil, tööde hooajalisuse ja ebapiisava nõudluse kindla valdkonna toodete/teenuste järele**, mistõttu erialase tööga on keeruline piisavat sissetulekut teenida.
- Suure täiskasvanud õppijate osatähtsusega õppekavadel tuleks **kaaluda tasemeõppe vähendamist** ja samal ajal **suurendada täienduskoolituse, mikrovalifikatsioonide ning töökohapõhise õppe** osakaalu koolituses, et viia paremini kooskõlla hariduse ja oskuste pakkumine ning tööturu nõudlus.
- Madala erialase rakendumisega õppekavade põhjal on loodud tüpoloogia, kuhu erialad on liigitatud mitterakendumise peamiste põhjuste järgi (vt pöördelt).
- Noorte puhul on lisaks erialasele rakendumisele olulise väärtusega nende **tööturule ettevalmistamine üldiselt**, arvestades **hariduse sotsialiseerivat aspekti**. Õpingud kutsekoolis kannavad endas osati noorsootöö rolli, et ühelt poolt hoida noori haridusruumis ning parandada seeläbi nende oskusi ja hoiakuid ning teisalt suurendada nende konkurentsivõimet ja valmisolekut hilisemas elus tööturul rakenduda, olles täisväärtuslikud ühiskonna liikmed.
- Analüüsi põhjal saab väita, et madala erialase rakendumisega õppekavade lõpetanud noorte **palgatase erialasel tööl on küllaltki madal**, mistõttu kannatab nende majanduslik toimetulek ja väheneb soov erialast tööd valida.
- **Enamiku õppekavarühmade lõpetajate** erialane rakendumine oli viimase kolme õppeaasta lõpetajate põhjal (2019/2020–2021/2022) üle 50%. Kõige kõrgem oli erialane rakendumine **sotsiaal- ja tehnikavaldkondadega** seotud õppekavarühmades, madalam aga **aianduse ning käsitöö** õppekavarühmades.

Kutsehariduses on õppekavu, kus on märkimisväärne hulk täiskasvanud õppureid.

- Suur osa täiskasvanud õppijatest on **eelnevalt omandatud kõrgharidusega**.
- Täiskasvanud õppurite puhul on omandatav eriala paljudele õppijatele **teine või isegi kolmas** elu jooksul omandatud tasemeõppe eriala.
- Sageli ei ole täiskasvanud õppurite puhul õpingute peamine eesmärk **mitte erialane rakendumine**, vaid pigem nähakse end õpitut **hobi korras rakendamas, enesearenguks ja toeks** muus professionaalses karjääris.



Paljud täiskasvanud õppurid on naised, kes omandavad teist või kolmandat tasemeharidust.

Populaarsed erialad täiskasvanute seas on näiteks pehme mööbli valmistaja, mööblirestauraator, küünetehnik, kergete rõivaste rätsep.



Kaasrahastanud
Euroopa Liit



Eesti
tuleviku heaks



SIHTASUTUS
Kutsekoda



HARIDUS- JA
TEADUSMINISTEERIUM



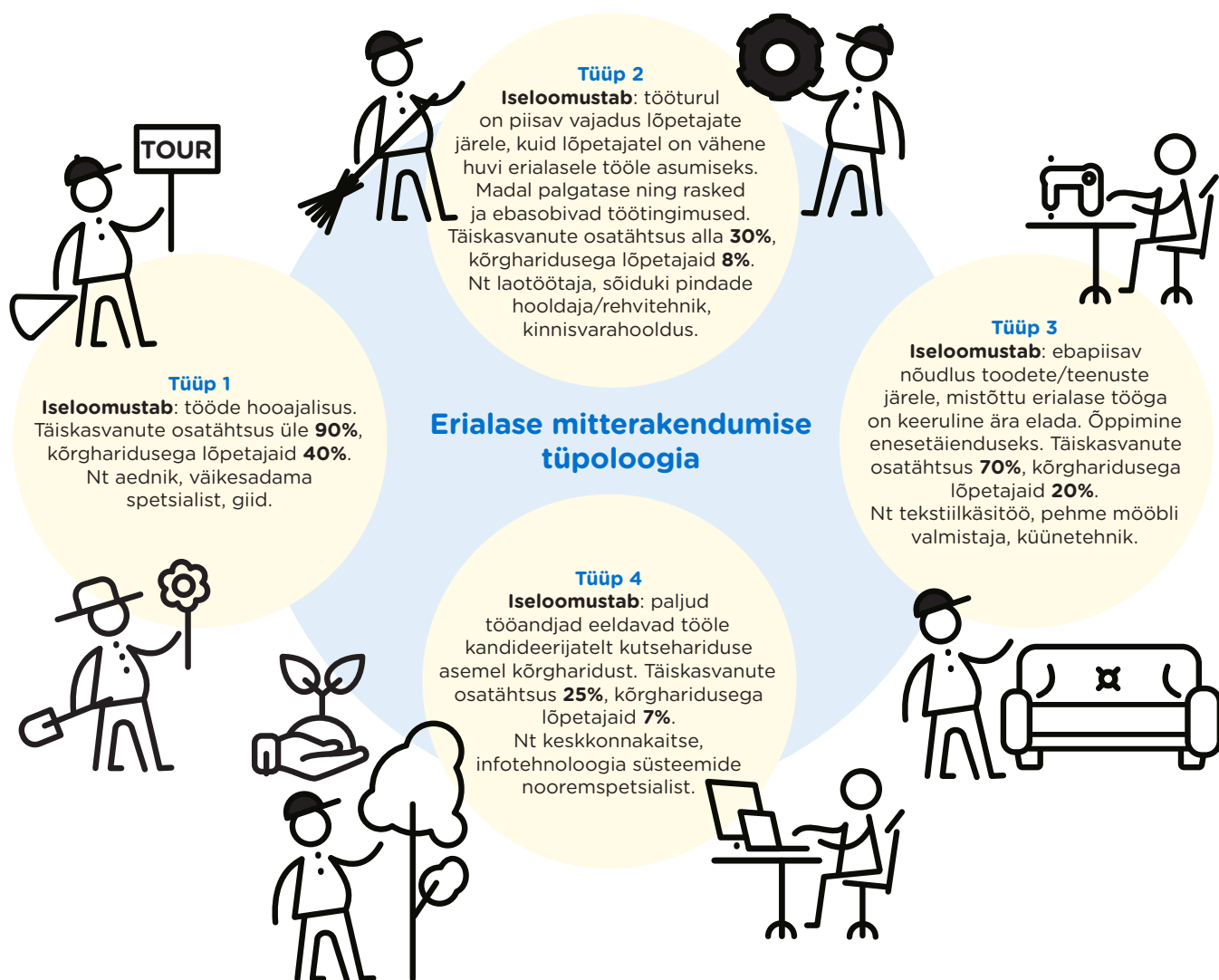
Top 5: suurima kõrgharidusega lõpetajate protsendiga õppekavad

Puukooliaednik **69%**
Keraamik **62%**
Giid **61%**
Tekstiilkäsitöö **60%**
Noorem-maastikuehitaja **57%**

Top 5: suurima täiskasvanud lõpetajate protsendiga õppekavad

Restauraator-viimistleja **100%**
Giid **100%**
Linnaaednik **100%**
Matkajuht **100%**
Noorem-maastikuehitaja **99%**

Erialasele tööle mitteasumise põhjused on õppekavati erinevad



Top 5: erialad, mille lõpetajate seas on enim noori

Sisekujundaja assistent tekstiilialal **100%**
Sõiduki pindade hooldaja/rehvittehnik **100%**
Majutusteenindus **99%**
Toitlustusteenindus **98%**
Kinnisvarahooldus **97%**

Top 5: kutseõppe erialad, kus erialane rakendumine on kõige kõrgem

Hambaravi **91%**
Eakate ja puudega täiskasvanute hooldamine **90%**
Sotsiaaltöö ja nõustamine **85%**
Arhitektuur ja linnaplaneerimine **83%**
Elektroonika ja automaatika **82%**